



УМОВНІ ПОЗНАЧЕННЯ:

Територія, на яку розроблено ДПТ

Територія, на яку розроблено ДПТ

Функціональне призначення території

- території під ріллею та перелогами
- території під садами
- території лісів
- озеленені території
- зелені насадження загального користування
- зелені насадження спеціального користування
- водні поверхні/об'єкти

Громадські будівлі та споруди

- закладів торгівлі, побутового обслуговування та громадського харчування
- навчальних закладів

Житлові будівлі

- будівля житлова багатоквартирна секційна (багатопверхова)
- будівля житлова багатоквартирна секційна (багатопверхова) з вбудованими нежитловими приміщеннями

Інші будівлі та споруди

- некапітальна споруда

Спеціалізовані споруди

- проектний

Об'єкти систем електрозабезпечення

- проектний, трансформаторна електростанція

Лінії місцевих електромереж

- 10 кВ повітряна, проектний, 10
- 10 кВ повітряна, існуючий діючий, 10

Об'єкти місцевих водопровідних мереж технічного водопостачання

- пожежний гідрант

Місцеві водопроводи питного

- Вп внутрішньквартирний, проектний

Об'єкти на газопроводах

- проектний, газорозподільний пункт

Розподільні газопроводи

- 2 Н низького тиску, не змінюється (зберігається)

Об'єкти дощової каналізації

- скиди дощової каналізації, проектний
- інший об'єкт дощової каналізації, проектний

Трубопроводи каналізаційних мереж

- К К Трубопроводи каналізаційних мереж

ЕКСПЛІКАЦІЯ ПРОЕКТНИХ БУДІВЕЛЬ ТА СПОРУД:

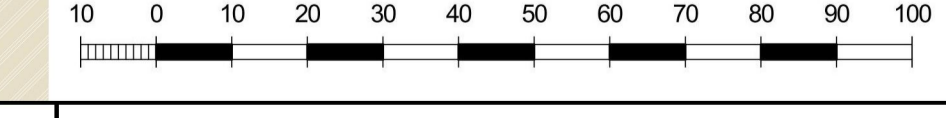
1. Секційний багатоквартирний будинок
2. Секційний багатоквартирний будинок з вбудованими нежитловими приміщеннями
3. Секційний багатоквартирний будинок тип 2
4. Майданчик прибудинкової території (спортивні та дитячі майданчики)
5. Торгово розважальний центр
6. Заклад дошкільної освіти
7. Захисна споруда подвійного призначення (надземний гараж закритого типу)
8. Рекреаційна територія загального користування
9. Критий паркінг
10. Групові ігрові майданчики, обладнані тінювими навісами

ПРИМІТКИ:

1. Топографічна зйомка М 1:500, виконана ФОП Радзіховська К. О. 2025 р.
2. Рішення Нетішинської міської ради №74/3331 від 06.02.2026
3. Місце підключення інженерних мереж орієнтовне. 3. Уточнення місця підключення після отримання ТУ від організації, що обслуговує дану мережу

МАСШТАБ 1: 1000

в 1 см - 10 м



1/26/005 ДПТ					
Детальний план території за межами населеного пункту Нетішинської міської територіальної громади Шепетівського району Хмельницької області площею 14,0000 га					
ЗМ	Клюк	Аркуш	№доку	Підпис	Дата
Директор	Владимир				2026
ГАП	Воробієва				2026
Розробив	Воробієва				2026
Замовник:			Стадія	Аркуш	Аркуш
Виконавчий комітет Нетішинської міської ради			ДПТ	5	6
Схема інженерного забезпечення території М 1:1000			ТОВ "Кайлас-К" Сертифікат АА №004574 Хмельницький 2026		